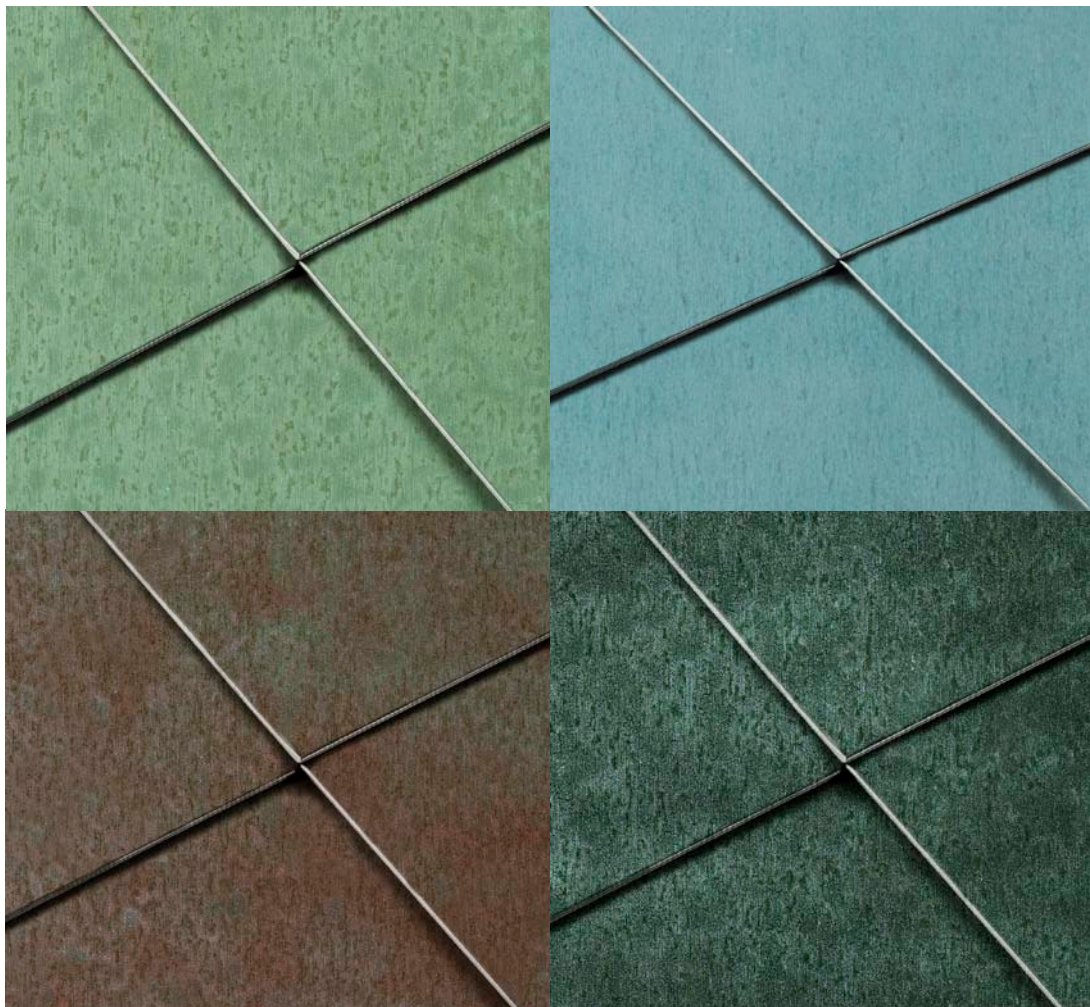


# TECU® Patina\_Variations



[GB] Important instructions for Storage, Application and Processing

[DE] Wichtige Hinweise zur Anwendung und Verarbeitung



[GB]

## TECU® Patina\_Variations

(e.g. TECU® Patina\_Hamburg, TECU® Patina\_Boston, TECU® Patina\_Madrid, TECU® Patina\_Oslo)

### Important Instructions for Storage, Application and Processing

*Warranty claims will lapse if application and processing instructions are disregarded*

When using TECU® Patina\_Variations for interior applications please contact the KME Germany GmbH & Co. KG, because in these cases other guidelines for handling the material have to be respected.

Please contact KME Germany GmbH & Co. KG directly after the incoming goods inspection, if larger differences within the TECU® Patina\_Variations surface appearance are obvious. In such cases the material should not be processed until it is confirmed that the actual appearance is due to the maturity state of the patina. (Please read chapter surface)

### Storage and Transport

- Keep packing units dry during storage and transport.
- Keep pre-folded parts dry.
- Store parts on-site in an upright standing position.
- Do not lay any protective mats or covers directly on top of sheets over a longer time; because this might create irreversible stains on the surface.
- Always store sheets in the original packaging (dry and at room temperature).
- Do not install sheets from soaking wet packages. Please contact KME Germany GmbH & Co. KG.
- TECU® Patina\_Variations sheets surfaces are factory-refined and should be handled with special care. During transport the surface of the sheets has to be protected against mechanical damages.

### Frost

- At sub-zero temperatures, slowly warm up packing units to room temperature before opening to prevent condensation forming between the plates.

### Scratches

- Lift up sheets horizontally out of packaging.
- Avoid scratching the surface during processing.
- TECU® Patina\_Variations sheets shall be protected against mechanical damage.

### Soiling

- Keep sheets free of mortar, paints, acids, bitumen, drilling dust, dirty water and other impurities.
- Drilling chips, swarf from disc grinders and welding sparks will create irreversible stains on the surface.
- Do not use adhesive tape to fasten sheets on visible areas.
- Wear gloves whilst working.
- To avoid or rather minimize run off lines and stains, which are based on alkaline runoff, KME recommends to clean the surface of TECU® Patina\_Variations from building dusts, which have been accumulated during building phase, after completion of the installation works.

## Processing

- TECU® Patina\_Variations sheets surfaces are factory-refined and should be handled with special care.
- Do not process TECU® Patina\_Variations sheets when exposed to rainfall.
- In general, do not put any mechanical load on wet TECU® Patina\_Variations sheets (e.g. do not walk on or use as storage area).
- No scribing or marking TECU® Patina\_Variations sheets
- A mask should be worn when processing larger amounts of TECU® Patina\_Variations indoors due to the dust created.
- Always clean all tools and machinery after processing TECU® Patina\_Variations.
- TECU® Patina\_Variations sheets and elements must be installed such that they are not subjected to stress.
- To avoid differences within the appearance of the surface of TECU® Patina\_Variations the rolling direction should be considered during installation.
- In case of installing TECU® Patina\_Variations sheets with direct visible fixing elements, KME recommends to trim all four edges resulting in a 900x2800mm sheets, because the edges might show production related discolorations.

## Soldering / Welding

- Avoid soldering on areas visible after installation.
- Soft soldering of TECU® Patina\_Variations: S-Sn97-Cu3, S-Pb60-Sn40; flux type 3.1.1, 3.1.2 and 2.1.2 (e.g. Flux Copper).
- Hard soldering or welding of TECU® Patina\_Variations is not possible on areas visible after installation.

## Patina detachments in processing areas

- When processing TECU® Patina\_Variations in the usual processing methods e.g. bending/folding detachments of the crystalline patina surface in the processed areas are possible. These processing marks do not constitute a defect. The mill finish copper in these processed areas turns to a dark-brown patina by natural weathering.

## Splashing water

- TECU® Patina\_Variations is resistant against splashing water and no damaging effects are expected. However a local discoloration of the surface in these areas cannot be ruled out. Therefore a spacing of approx. 200mm above ground should be considered. From paving or gravel a spacing of approx. 100mm.

## Snow and Road salt

- In winter please make sure during snow removals that the TECU® Patina\_Variations surface is not covered with snow or road salt over a longer time; because this might create differences in the surface appearance. Damaging effects of the material or the functionality are not expected.

## Finger prints

- In contrast to mill finish glossy surfaces finger prints do not appear on the pre-patinated surface of TECU® Patina\_Variations, unless the surface is touched with soiled gloves or hands.

## Surface

- The surface of TECU® Patina\_Variations sheets corresponds to that of a naturally evolved copper patina. Therefore light differences of the surface appearance of individual sheets or even within the sheets itself are absolutely normal and even desired, as they underscore the natural quality of the product and the individual character of each sheet. TECU® Patina\_Variations sheets continuously develop and react upon atmospheric influences. Furthermore differences within the development of the sheets under outdoor weathering conditions are possible and do not constitute a defect. Please take these aspects into account when using our products for interior applications, because there can hardly be any unifying development. Due to the special features of the individual products, please contact our consultants already within the early planning phase.
- TECU® Patina\_Variations is a bespoke product, which is produced to customer requirements. We herewith point out that in the event of possible reorders / subsequent deliveries they might not be undertaken immediately and that further productions will be subject to production lead-times and minimum order quantities.
- Production related a temporarily surface protection (TSP) is applied on the TECU® Patina\_Variations surface. By that the initial recognizable light glossy surface turns matt by ongoing weathering, but keeps the characteristic appearance of each TECU® Patina\_Variations product and is subject to the before mentioned natural weathering process.

## READ ME!

For any questions, additional information and detailed technical assistance please contact:

**KME Germany GmbH & Co. KG**

***Architectural Solutions, TECU® Project Consulting***

**Fon +49 (0)541 321-2000, Fax +49 (0)541 321-2111, [info-tecu@kme.com](mailto:info-tecu@kme.com)**

Please read as well our product brochures and data sheets for further information.

© = KME Germany GmbH & Co. KG

The technical information contained herein is correct and corresponds to the state-of-the-art at the time of printing. Although all due care and attention has been taken, we cannot accept liability for the content.

[D]

## TECU® Patina\_Variations

(z.B. TECU® Patina\_Hamburg, TECU® Patina\_Boston, TECU® Patina\_Madrid, TECU® Patina\_Oslo)

### Wichtige Hinweise zur Lagerung, Anwendung und Verarbeitung

*Gewährleistungsansprüche verfallen bei Nichtbeachtung der Verarbeitungshinweise*

Bei Innenanwendungen mit TECU® Patina\_Variations kontaktieren Sie bitte die KME Germany GmbH & Co. KG, da in diesen Fällen andere Regeln für den Umgang mit dem Material zu beachten sind.

Bitte kontaktieren Sie die KME Germany GmbH & Co. KG unmittelbar nach Wareneingangsprüfung, insofern größere Unterschiede im Erscheinungsbild der TECU® Patina\_Variations Oberfläche ersichtlich sind. In diesen Fällen sollte das Material so lange nicht zu verwenden, bis sichergestellt werden kann, dass das aktuelle Erscheinungsbild dem Reifzustand der Patina geschuldet ist. (s. Absatz: Oberfläche)

### Lagerung + Transport

- Bei Lagerung und Transport Packstücke vor Nässe schützen.
- Vorgekantete Teile vor Nässe schützen.
- Auf der Baustelle Teile aufrecht stehend lagern.
- Abdeckplanen oder Schutzmatten nicht für längere Zeit direkt auf die Tafeln auslegen, da es zu irreversiblen Verfärbungen auf der Oberfläche führen kann.
- Lagerung der Tafeln in Originalverpackung (trocken und bei Raumtemperatur).
- Platten aus durchnässten Packstücken nicht verarbeiten. Bitte KME Germany GmbH & Co. KG kontaktieren.
- Die Oberflächen von TECU® Patina\_Variations Tafeln sind werkseitig veredelt und sind mit besonderer Sorgfalt zu behandeln. Beim Transport ist die Oberfläche der Tafeln vor mechanischer Beanspruchung zu schützen.

### Frost

- Packstücke bei Minustemperaturen vor dem Öffnen erst langsam auf Raumtemperatur erwärmen, um Tauwasserbildung zwischen den Tafeln zu vermeiden.

### Kratzer

- Tafeln flächig aus dem Packstück heben.
- Kratzer während der Weiterverarbeitung vermeiden.
- TECU® Patina\_Variations Tafeln sind gegen mechanische Beschädigungen zu schützen.

### Verunreinigungen

- Mörtel, Farben, Säuren, Bitumen, Bohrstäube und verschmutztes Wasser und andere Verunreinigungen von den Tafeln fernhalten.
- Flex- und Bohrspäne sowie Schweißfunken führen zu irreversiblen Verfärbungen auf der Oberfläche.
- Zur Fixierung der Tafeln keine Klebebänder im Sichtbereich verwenden.
- Mit Handschuhen arbeiten.
- Nach Abschluss der Montagearbeiten empfehlen wir die Oberfläche von TECU® Patina\_Variations von Baustäuben, die sich während der Bauphase angesammelt haben zu befreien, um Ablaufspuren sowie Verfärbungen, die sich auf alkalische Abschwemmungen zurückführen lassen zu minimieren bzw. zu vermeiden.

## Verarbeitung

- Die Oberflächen von TECU® Patina\_Variations Tafeln sind werkseitig veredelt und sind mit besonderer Sorgfalt zu behandeln.
- TECU® Patina\_Variations Tafeln nicht im Regen verarbeiten.
- Generell: nasse TECU® Patina\_Variations Tafeln nicht mechanisch beanspruchen (z.B. nicht begehen oder als Lagerfläche nutzen).
- TECU® Patina\_Variations Tafeln dürfen nicht angerissen werden.
- Aufgrund der Staubentwicklung beim Verarbeiten größerer Mengen TECU® Patina\_Variations in Innenräumen eine leichte Schutzmaske tragen.
- Nach der Verarbeitung von TECU® Patina\_Variations sind die Maschinen und Werkzeuge zu reinigen.
- Zwängungsfreie Montage der TECU® Patina\_Variations Tafeln und Elemente beachten.
- Für ein gleichmäßiges bzw. einheitliches Erscheinungsbild ist die Walzrichtung der TECU® Patina\_Variations Oberfläche als Verlegerichtung zu berücksichtigen.
- Bei Montage von TECU® Patina\_Variations Tafeln mit direkter sichtbaren Befestigung empfiehlt KME die Platten allseitig auf 900x2800mm zu besäumen, da die Kanten produktionsbedingt mögliche Verfärbungen aufweisen können.

## Löten / Schweißen

- Löten im Sichtbereich vermeiden.
- TECU® Patina\_Variations weichlöten mit S-Sn97-Cu3, S-Pb60-Sn40; und Flussmittel Typ 3.1.1, 3.1.2 und 2.1.2 (z.B. Flux Copper).
- TECU® Patina\_Variations Hartlöten und Schweißen ist im Sichtbereich nicht möglich.

## Abplatzungen der Patina im Kant- bzw. Bearbeitungsbereich

- Bei der Verarbeitung von TECU® Patina\_Variations in den üblichen Verarbeitungsmethoden, wie zum Beispiel dem Kanten kann es zu Abplatzungen der kristallinen Patina im Bearbeitungsbereich kommen. Diese Bearbeitungsspuren stellen keinen Sachmangel dar. Die in diesen Bereichen blanke Kupferoberfläche wird mit Bewitterung eine dunkle Oxidschicht ausbilden.

## Spritzwasser

- TECU® Patina\_Variations ist gegen aufspritzendes Wasser resistent und es sind keine schädigenden Einwirkungen auf den Werkstoff zu erwarten. Es können jedoch in diesen Bereichen lokale Verfärbungen der Oberfläche nicht ausgeschlossen werden. Zum normalen Erdrreich sollte daher ein Abstand von ca. 200 mm eingehalten werden, von Pflaster oder Kies ein Abstand von ca. 100 mm.

## Schnee und Streusalz

- Im Winter ist darauf zu achten, dass bei Schneeräumarbeiten die TECU® Patina\_Variations Oberfläche nicht über einen längeren Zeitraum mit Schnee zugeschüttet oder mit Streusalz benetzt wird. Dieses kann zu Veränderungen im Erscheinungsbild der Oberflächen führen. Eine Beeinträchtigung des Werkstoffes oder der Funktionalität ist aber nicht zu erwarten.

## Fingerabdrücke

- Anders als bei blanken Oberflächen entstehen auf den vorpatinierten Oberflächen von TECU® Patina\_Variations keine sichtbaren Fingerabdrücke, sofern die Oberfläche nicht mit verunreinigten Handschuhen/Händen berührt wird.



## Oberfläche

- Die Oberfläche der TECU® Patina\_Variations Tafeln entspricht einer natürlich entstandenen Kupferpatina. Deshalb sind leichte Unterschiede im Erscheinungsbild der Oberfläche einzelner Tafeln oder auch innerhalb einzelner Tafeln völlig normal und auch erwünscht, da so der individuelle Charakter jeder Tafel das Naturmaterial erkennbar macht. Unter atmosphärischen Einflüssen reagieren die TECU® Patina\_Variations Tafeln stets weiter. Dabei sind unterschiedliche Entwicklungen der Oberfläche möglich und stellen keinen Sachmangel dar. Bitte berücksichtigen Sie diese Aspekte unbedingt auch bei einer geplanten Innenbereichsanwendung unserer Produkte, denn dort kann kaum eine vereinheitlichende Weiterentwicklung stattfinden. Bitte kontaktieren Sie wegen der Besonderheiten der einzelnen Produkte bereits in der Planungsphase unsere Fachberater.
- Bei den Produkten aus TECU® Patina\_Variations handelt es sich um Sondererzeugnisse, die teilweise speziell auf Kundenwunsch produziert werden. Für etwaige Nachbestellungen/Nachlieferungen weisen wir darauf hin, dass die Nachproduktion einen herstellungsspezifischen Zeitraum in Anspruch nimmt, nicht immer unverzüglich erfolgen kann und unter Umständen einer Mindestabgabemenge unterliegt.
- Produktionsbedingt wird auf die Oberfläche der TECU® Patina\_Variations Tafeln eine temporäre Schutzschicht (TSP) aufgebracht. Die dadurch zu Anfang wahrnehmbare, leicht glänzende Oberfläche wird mit zunehmender Bewitterung matt, behält aber das charakteristische Erscheinungsbild des jeweiligen TECU® Patina\_Variations Produktes bei und unterliegt dann, wie zuvor beschrieben, der weiteren Bewitterung.

## HINWEIS!

Für Fragen, weitere Informationen und bei Detaillösungen zur technischen Umsetzung wenden Sie sich bitte an:

**KME Germany GmbH & Co. KG**

***Architectural Solutions, TECU® Project Consulting***

**Fon +49 (0)541 321-2000, Fax +49 (0)541 321-2111, [info-tecu@kme.com](mailto:info-tecu@kme.com)**

Bitte beachten Sie unsere Produktunterlagen für weitere Informationen.

© = KME Germany GmbH & Co. KG

Die technischen Informationen dieser Schrift entsprechen dem Zeitpunkt der Drucklegung und den anerkannten Regeln der Technik. Eine Haftung für den Inhalt kann trotz sorgfältigster Bearbeitung und Korrektur nicht übernommen werden.