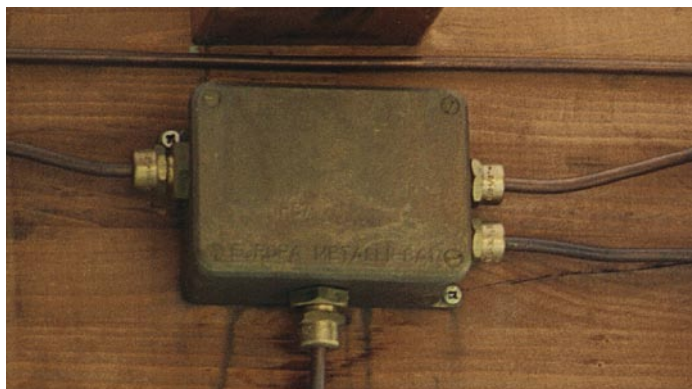
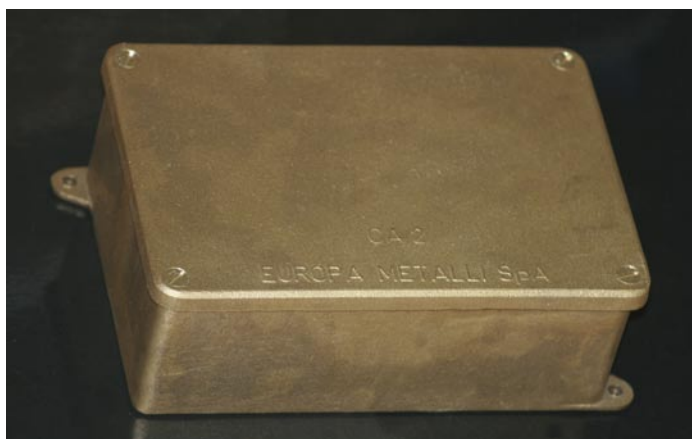


Serie Cassetta

Linea Ottone



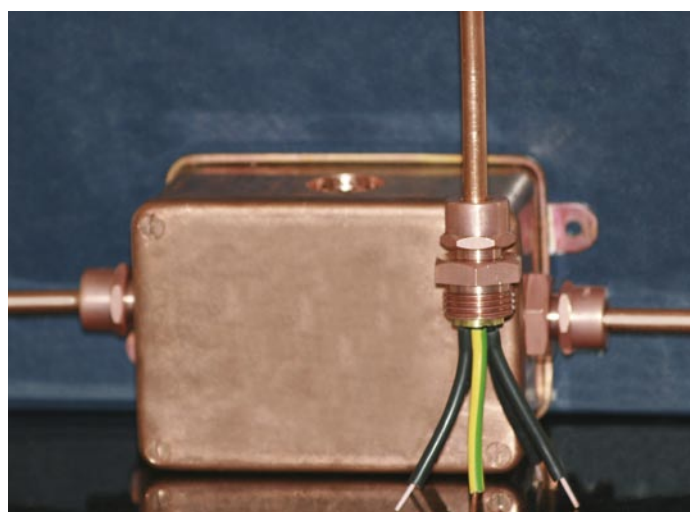
- Materiale: ottone sabbiato ;
- cassetta piccola CA1 – dimensioni 110 x 80 x 60 mm ;
- n° max cavi in ingresso: 4 (sezioni conduttori 1,5 e 2,5 mm²) ;
- max dimensione raccordi: 3/4" ;
- max sezione conduttori: 4 mm² ;
- la cassetta è fornita chiusa, in esecuzione stagna IP67, l'esecuzione dei fori è a carico dell'installatore ;
- cassetta grande CA2 – dimensioni 180 x 120 x 70 mm ;
- n° max cavi in ingresso: 8 (sezioni conduttori 1,5 e 2,5 mm²) ;
- max dimensione raccordi: 1" ;
- la cassetta è fornita chiusa, l'esecuzione dei fori è a carico dell'installatore.



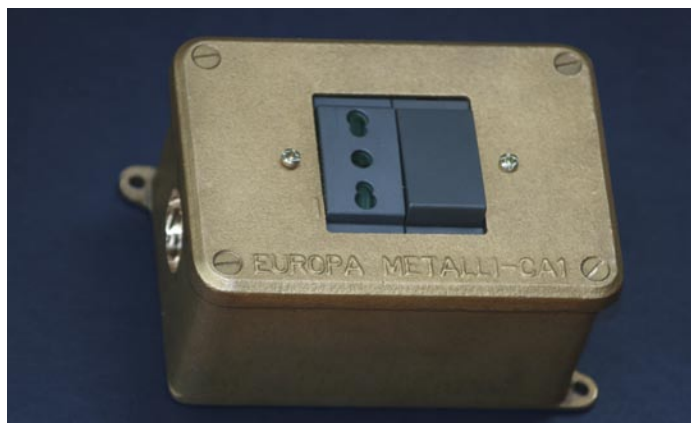
Linea Rame



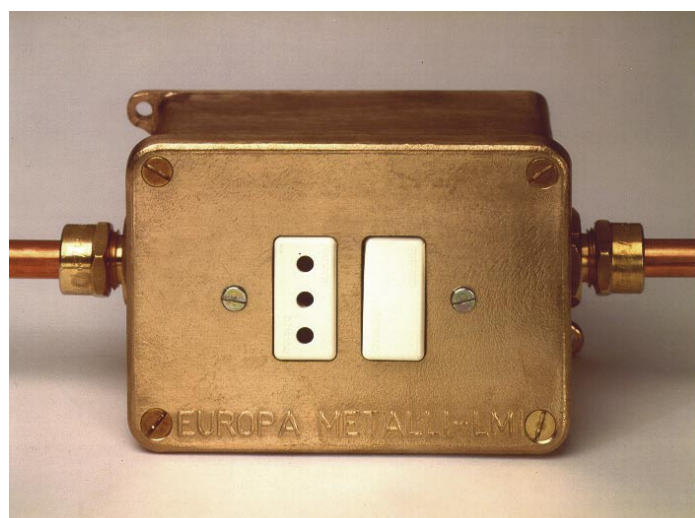
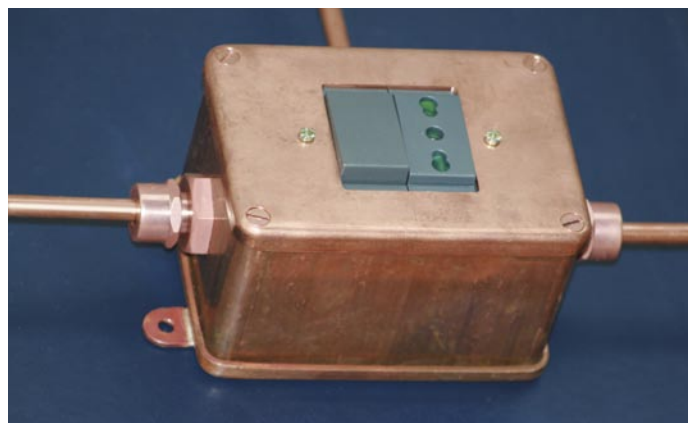
- Materiale: rame DHP 99,9% ;
- dimensioni: CA1-CU – 110 x 80 x 60 mm ;
- n° max cavi in ingresso: 4 (sezioni conduttori 1,5 e 2,5 mm²) ;
- max dimensione raccordi: 3/4" ;
- max sezione conduttori: 4 mm² ;
- la cassetta è fornita chiusa, l'esecuzione dei fori è a carico dell'installatore.



KME ha creato una gamma interamente in rame (cassetta, raccordo, graffette di fissaggio) per garantire solo materiali nobili in ambienti di pregio. Contattate la nostra rete vendita per richiedere cassette in rame con dimensioni personalizzate: l'esperienza e la qualità KME nel mondo del rame darà caratteristiche di unicità alla Vostra progettazione.



CA1 - 1F dimensioni 110 x 80 x 60 mm idonea ad alloggiare due frutti della serie VIMAR IDEA a modulo ridotto (serie 17000) - supporto 17082 ; la cassetta è fornita chiusa, l'esecuzione dei fori di ingresso dei cavi è a carico dell'installatore



CA1 - 2F dimensioni 110 x 80 x 60 mm idonea ad alloggiare due frutti della serie MAGIC - B TICINO (serie 502) - supporto 502/R la cassetta è fornita chiusa, l'esecuzione dei fori di ingresso dei cavi è a carico dell'installatore

PROGETTI: KME è in grado di personalizzare

- dimensioni,
 - maschere di alloggiamento portafrutti,
 - marcature,
- per tutta la linea cassette rame, anche per numeri limitati di pezzi.

Le cassette presentate in questo depliant sono state installate, insieme con il cavo MICO®, nei più prestigiosi luoghi d'arte italiani quali:

- Palazzo Ducale a Venezia
- Fori romani
- Piazza dei Miracoli a Pisa
- Basilica di S. Nicola a Bari

E per l'illuminazione pubblica di Centri storici quali:

- Trieste
- Firenze e Siena
- Bologna
- Noto e Taormina

Stabilimento di produzione e ufficio vendite:

KME Italy S.p.A.

Via della Repubblica, 257
55051 Fornaci di Barga (LU)

Assistenza commerciale:

Tel. +39 0583 701407
Tel. +39 0583 701412

Assistenza tecnica:

Tel. +39 0583 701413
Fax +39 0583 701406

www.kme.com
mic@kme.com



Rocca Maggiore - Assisi (PG)